

【プレスリリース】

『ぞうけい！たのしい！ はしもとウォーターランド』

東京造形大学附属美術館企画 連続ワークショップ

【主催：東京造形大学附属美術館】

概要

このプログラムでは東京造形大学出身の5名の若手作家が講師となり、絵画や彫刻などで用いられる表現技法を基にした個性豊かな5つのワークショップを連続して開催します。毎回、色々な「水」を表現した作品を作り、展示します。

全てのワークショップ終了時には、アートラボはしもとが「水」の表現で溢れるテーマパーク「はしもとウォーターランド」に生まれ変わります。「水」を身近に感じる梅雨に、みんなで楽しく「水」を表現してみましよう！

- ◆会 期：2014年6月8日（日）～6月29日（日）
- ◆休館日：水曜日
- ◆時 間：10:00～17:00
- ◆観覧料：無料
- ◆会 場：アートラボはしもと（橋本駅南口より徒歩12分 アリオ橋本隣り）
- ◆主 催：東京造形大学附属美術館
- ◆共 催：アートラボはしもと
- ◆後 援：アートラボはしもと事業推進協議会

| ワークショップ |

1 「ゆらゆらななへんげ」 講師：配島 菜々

内容：大きなプラスチック板に絵具などで水の波紋を表現し、様々な形に変化する水面を作ります。

日時：6月8日（日） 13:00～15:30 定員 | 20名 締切 | 6月5日（木）

2 「きらきら波もよう」 講師：宮川 慶子

内容：樹脂粘土を使って、きらきら光る波の模様を作り、それを並べて穏やかな海の風景を表現します。

日時：6月14日（土） 13:00～15:30 定員 | 20名 締切 | 6月7日（土）

3 「つながるしずく」 講師：坂本 公美

内容：色々なテラコッタをつなぎあわせて、しずくが上から下に落ちる様子を立体的に表現します。

日時：6月15日（日） 13:00～15:30 定員 | 20名 締切 | 6月8日（日）

4 「ウォータースカルプチャー」 講師：野上 零大

内容：水に関連する言葉をイメージしながら、石膏と木材を用いて、大きな彫刻作品を作ります。

日時：6月21日（土） 13:00～15:30 定員 | 20名 締切 | 6月14日（土）

5 「みずのまち」 講師：田神 光季

内容：発泡スチロールで作った「みずのいえ」をつなげて、大きな「みずのまち」を出現させます。

日時：6月22日（日） 13:00～15:30 定員 | 20名 締切 | 6月15日（日）

| 申込方法

museum@zokei.ac.jp 宛に下記の内容を明記したメールをお送り下さい。

- 1.ご希望のプログラム
- 2.参加者氏名
- 3.年齢（学年）
- 4.ご同伴の保護者氏名
- 5.連絡先（電話番号・メールアドレス）

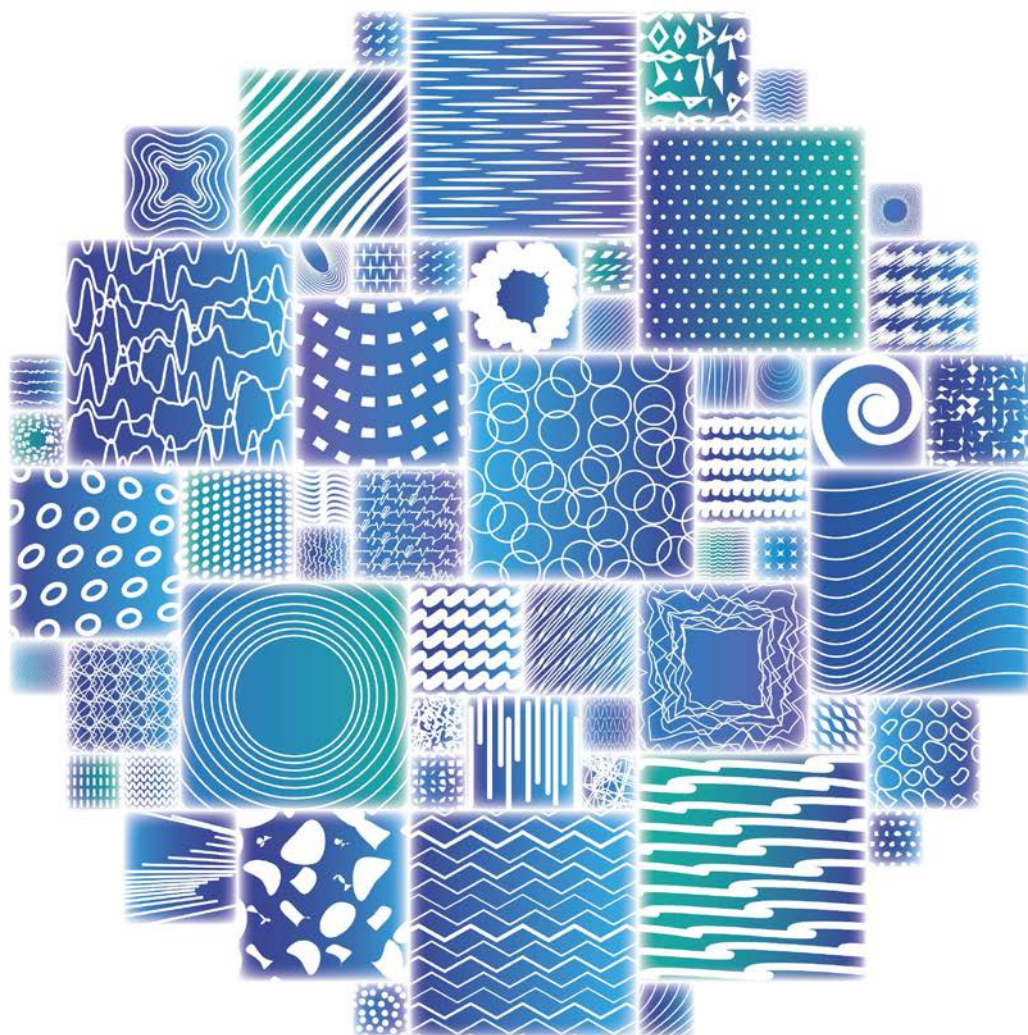
| お問い合わせ先

東京造形大学附属美術館 電話：042-637-8169

- ※ ワークショップの参加対象年齢は、3～12歳です。
- ※ 申込は6月1日（日）よりメールのみで受け付けます。
- ※ 応募者多数の場合は抽選になります。
- ※ 抽選結果は後日メールでお知らせします。
- ※ 未就学児は保護者同伴でご参加ください。
- ※ ワークショップ当日は、汚れても良い服装でご参加下さい。

発信部署
東京造形大学 企画セクション

TEL : 042-637-8755
FAX : 042-637-8164
e-mail : kikaku@zokei.ac.jp



東京造形大学附属美術館企画 連続ワークショップ

ぞうけい!たのしい!

はしもとウォーターランド

2014年6月8日(日) - 6月29日(日) アートラボはしもと 開館時間 | 10:00 - 17:00 休館日 | 水曜日 観覧料 | 無料
交通アクセス | JR線・京王相模原線 橋本駅南口より徒歩12分

[ワークショップ] 各回 13:00 - 15:30・定員20名・参加費無料・事前申込制 ※詳細は裏面またはホームページをご覧ください
第1回 | 6月8日(日) 第2回 | 6月14日(土) 第3回 | 6月15日(日) 第4回 | 6月21日(土) 第5回 | 6月22日(日)

主催 | 東京造形大学附属美術館 共催 | アートラボはしもと
後援 | アートラボはしもと事業推進協議会 (相模原市・女子美術大学・桜美林大学・多摩美術大学・東京造形大学)
お問合せ | 東京造形大学附属美術館 TEL 042-637-8169 FAX 042-637-8739 <http://www.zokei.ac.jp/museum/>



東京造形大学
Tokyo Zokei University